

Veranstaltungs- und Wanderplan 2025



Herbst im Paustenbacher Venn

Foto: Dr. Bernd Läufer



**Eifelverein
Ortsgruppe Lammersdorf**

Zum diesjährigen Titelbild:

Unweit von Lammersdorf gibt es ein kleines Vennggebiet, das zu jeder Jahreszeit seinen besonderen Reiz hat und auf Stegen erwandert werden kann .

1. **Fragen zu den Veranstaltungen** richte man bitte an die aufgeführten Wanderführer(innen) bzw. Leiter(innen). Bei direkter Anfahrt zum Startpunkt ist Information an den Wf. notwendig. Die Telefon-Nummern sind in diesem Wanderplan aufgeführt.

2. Jahresbeiträge

- als Vollmitglied mit Zeitschrift 22,00 €
- als Familienmitglied des Vollmitgliedes (Ehegatte oder Partner) ohne Zeitschrift 6,00 €
- als Jugendmitglied bis 27 Jahre, ohne eigenen Hausstand und ohne Zeitschrift 3,00 €
- als Jugendmitglied bis 27 Jahre, ohne eigenen Hausstand mit Zeitschrift 8,00 €

Mitglieder, die dem Eifelverein keine Einzugsermächtigung erteilt haben, werden gebeten, die Beiträge bis zum 15.02.2025 auf das Konto

Eifelverein Lammersdorf, IBAN DE30 3905 0000 0007 5035 76, BIC AACSD33 bei der Sparkasse Aachen zu überweisen.

3. **Wandervorschläge** für das Jahr 2026 können bis Ende September 2025 bei Wanderwartin Elisabeth Läufer eingereicht werden. **Jeder Vorschlag bringt Abwechslung in unser Wanderprogramm!** Wer noch nicht **Wanderführer** ist und Wanderungen vorschlagen oder führen möchte, spreche bitte Wanderwartin Elisabeth Läufer an.

4. Gäste sind bei allen Tageswanderungen und -veranstaltungen herzlich willkommen. Anmeldungen sind auf jeden Fall erforderlich, wenn dies im Wanderplan erwähnt ist, sowie bei direkter Anfahrt zum Startpunkt. Teilnahmegebühren fallen nicht an. Für die Teilnahme an den **mehrtägigen** Touren ist eine Mitgliedschaft im Eifelverein erforderlich. Die geltenden Corona-Regeln sind einzuhalten. Mitglieder des Eifelvereins sind unfall- und haftpflichtversichert.

Der Vorstand unserer Ortsgruppe

Vorsitzender und Wanderführer	Elmar Babst Johannesweg 4, 52152 Simmerath - Lammersdorf	Tel.: 02473 / 7939
Stellv. Vorsitzende u. Wanderführerin	Hildegard Felser-Kriener Menzerath 25, 52156 Monschau	Tel.: 02472 / 3586
Kassenwart	Robert Johnen Clara-Viebig-Str. 10, 52152 Simmerath - Lammersdorf	Tel.: 02473 / 7185
Schriftführerin, Wanderwartin u. Wanderführerin	Elisabeth Läufer Hoscheiter Str. 13, 52152 Simmerath - Lammersdorf	Tel.: 02473 / 6976
Kulturwart	vakant	
Medienwart, Wegewart und Wanderführer	Dieter Witthaus Waldsiedlung 16, 52152 Simmerath-Lammersdorf	Tel.: 02473 / 6199
Stellv. Medienwartin und Wanderführerin	Christiane Witthaus Waldsiedlung 16, 52152 Simmerath-Lammersdorf	Tel.: 02473 / 6199
Naturschutzwart	vakant	
Betreuung der Grillhütte	Anke Babst Johannesweg 4, 52152 Simmerath - Lammersdorf	Tel.: 02473 / 7939

Im Jahr 2025 werden Wanderungen und Radtouren geführt von:

Babst, Elmar	Tel.: 02473 7939 mobil: +49 151 5104 4868
Cremer, Petra	Tel.: 02402 36314 mobil: +49 170 2827 286
Felser-Kriener, Hildegard	Tel.: 02472 3586
Hofmann, Dr. Diana	Tel.: 02473 927 1176
Janetzko, Dr. Petra	mobil: +49 175 577 1701
Läufer, Dr. Bernd	Tel.: 02473 6976
Läufer, Elisabeth	Tel.: 02473 6976 mobil: +49 157 3818 4495
Peters, Luise	Tel.: 02473 4258
Semrau, Alfred	Tel.: 02402 921 67 mobil: +49 160 9771 4872
Trapp, Christa	Tel.: 02473 938 931 mobil: +49 151 2634 8502
Trapp, Michael	Tel.: 02473 938 931 mobil: +49 151 1775 4932
Witthaus, Christiane	Tel.: 02473 6199 mobil: +49 157 5075 5181
Witthaus, Dieter	Tel.: 02473 6199 mobil: +49 157 5567 6167

Aus unserer Ortsgruppe

Als neue Mitglieder begrüßen wir:

Dr. Petra Janetzko
Rolf Pontzen
Claudia Stärkelings

Wir gratulieren unseren langjährigen Mitgliedern:

60 Jahre:

Karl Heinz Lotze

40 Jahre:

Liesel Schroeder
Peter Schroeder

25 Jahre:

Johannes Babst
Martin Babst
Doris Roßkamp
Hans Roßkamp

Wir gedenken der Mitglieder unserer Ortsgruppe, die im vergangenen Jahr verstorben sind:

Heinz Gattinger
Heinz Josef Esser
Hans Hendelkens

Unser Internet-Auftritt

Unseren Internet-Auftritt finden Sie unter

www.eifelverein-lammersdorf.de

Das Menü „Wanderprogramm“ bietet Ihnen alle Termine (in verschiedenen Formaten) sowie den Wanderplan zum Download an. Die Informationen in diesem Bereich werden aktualisiert und ergänzt, wenn sich im Laufe des Jahres etwas Neues ergibt.

Auch auf  sind wir vertreten.

Zusätzlich finden Sie im Menü „Startseite“ unter dem Punkt „Bildergalerie“ Fotos aller Veranstaltungen zum Anschauen.

Den „Newsletter“ des Hauptvereins können Sie bei Interesse über einen Link auf unserer Seite oder aber direkt auf der Seite des Hauptvereins (www.eifelverein.de) abonnieren.

Darüber hinaus gibt es weitere interessante Informationen und weiterführende Links. Schauen Sie doch einfach mal rein!

Informationen per E-Mail

Um unsere Mitglieder und Wanderfreunde noch besser informieren zu können, haben wir vor einiger Zeit einen E-Mail-Verteiler eingerichtet. Die Interessenten erhalten Informationen zu zusätzlichen Aktivitäten (z. B. Spontanwanderungen oder -besichtigungen), erfahren aber auch andere interessante Neuigkeiten.

Bei Interesse wenden Sie sich bitte an den Vorsitzenden Elmar Babst (Tel. 02473 / 7939). Ihre E-Mail-Adresse bleibt vertraulich und wird nicht weitergegeben (auch nicht an andere Personen des Verteilers).

Die Abmeldung vom Verteiler ist jederzeit möglich.

Organisatorisches

Anmeldeschluss

15.01.2025 für alle mehrtägigen Veranstaltungen
(Wanderwoche, Wanderwochenende,
Radtouren)

Treffpunkt, Startzeiten, mögliche Änderungen

Treffpunkt für alle Tageswanderungen und -radtouren ist, falls nicht bei der einzelnen Tour anders angegeben, der Parkplatz am Otto-Junker-Platz neben der Kirche.
Für alle Tagestouren ist Rucksackverpflegung erforderlich.
Festes Schuhwerk mit rutschfesten Profilsohlen wird dringend empfohlen!

Auch im Jahr 2025 finden alle Wochentags-Wanderungen ausschließlich mittwochs statt. Alle Tagestouren – sonntags wie mittwochs - starten um 9.00 Uhr, während die Nachmittagswanderungen wie im Vorjahr um 13.00 Uhr starten.

Abweichungen bei den Startzeiten sind im Wanderplan unterstrichen.

Sollte eine Wanderung aufgrund unerwarteter Ereignisse (z.B. Wegsperrungen, Sturm, Unwetterwarnung) nicht wie geplant stattfinden können, wird die betroffene Tour nach Möglichkeit angepasst oder verschoben.
Krankheitsbedingt können sich ebenfalls Änderungen ergeben.

Die Information darüber erfolgt über die Internet-Seite und den E-Mail-Verteiler, falls dies rechtzeitig möglich ist, ansonsten spätestens am Treffpunkt.

Direkte Anfahrt zum Startpunkt



Sollte eine Wanderung ausfallen (z. B. weil sich in Lammersdorf keine Teilnehmer eingefunden haben oder das Wetter die vorgesehene Wanderung nicht zulässt), fährt der Wanderführer nicht zum Startpunkt. Wer nicht nach Lammersdorf kommen möchte, muss den Wanderführer vorab über die beabsichtigte Teilnahme informieren. Die Telefonnummern finden Sie weiter vorne in diesem Wanderplan.

Fahrtkostenbeteiligung

Die grundsätzliche Regelung zur Fahrtkostenbeteiligung bleibt unverändert.

Im Einzelnen heißt dies:

Auf der Basis von 16,00 € pro 100 gefahrenen Kilometern und 4 Personen pro PKW ergibt sich ein Beitrag von 0,08 € pro Entfernungskilometer (dies entspricht 0,04 € pro gefahrenem Kilometer), mindestens jedoch 1,00 €.

Weiterhin gilt (wie bereits seit 2020) Folgendes:

Für Streckenwanderungen werden zusätzliche PKWs benötigt, um Autos am Zielpunkt abzustellen. Daher erhöht sich die Fahrtkostenbeteiligung auf 0,12 € pro Entfernungskilometer. Die entsprechenden Beträge werden zu Beginn der Tour durch den Wanderführer eingesammelt und auf die Fahrer verteilt.

Bei Radtouren verdoppelt sich die Fahrtkostenbeteiligung, da in der Regel nur zwei Fahrräder pro PKW transportiert werden können.

Entfernungskilometer und Fahrtkostenanteil werden bei der jeweiligen Tour ausgewiesen.

Nachmittagswanderungen

Den Freunden längerer Spaziergänge und kurzer Wanderungen möchten wir auch in diesem Jahr wieder entsprechende Angebote machen: in den Sommermonaten finden mehrere Nachmittagswanderungen statt.

Geplant sind Wanderungen von ca. 6-9 Kilometern Länge. Gegangen wird in gemütlichem Tempo. Die Ziele sind jeweils im Wanderplan näher beschrieben.

Abgang bzw. Abfahrt ist jeweils um 13.00 Uhr an der Grillhütte; die Rückkehr erfolgt in der Regel gegen 17.00 Uhr. Bei Auswärtswanderungen wird nach Möglichkeit vor Ort eingekehrt.

Alle Nachmittagswanderungen sind im Wanderplan durch das Symbol  gekennzeichnet.

Schwierigkeitsgrad der Wanderungen

Die meisten der angebotenen Wanderungen am Sonntag und am Mittwoch sind mittelschwer. Falls es besondere Anforderungen gibt (z.B. Trittsicherheit), ist dies bei der jeweiligen Wanderung vermerkt. Wanderungen, die alleine aufgrund ihrer Länge schwer sind, werden nicht gesondert gekennzeichnet. Die Nachmittagswanderungen sind eher leicht.

Radtouren

Nicht sportliches Fahren, sondern das gemeinsame Erleben steht im Vordergrund unserer Radtouren – unabhängig davon ob ein konventionelles Fahrrad oder ein E-Bike benutzt wird. Damit jeder, der sich die Entfernung zutraut, die Tour mitfahren kann, richtet sich das Tempo nach den langsameren und nicht-motorisierten Teilnehmern. Im Anschluss an „Schiebestrecken“ wird selbstverständlich gewartet. Auf die Angabe von Schwierigkeitsgraden wurde zugunsten einer kurzen Streckencharakteristik verzichtet.

Bei allen Radtouren wird das Tragen eines Fahradhelms zur eigenen Sicherheit und im eigenen Interesse dringend empfohlen!

Wer gerne an einer Radtour teilnehmen möchte, sein Fahrrad aber nicht selbst transportieren kann, wende sich bitte an den jeweiligen Radtourleiter (Telefon-Nummern auf den vorhergehenden Seiten).

Alle Radtouren sind im Wanderplan durch das Symbol  gekennzeichnet.

„Feierabendrunde“ für Fahrradfreunde

Auch in diesem Jahr wird im April und Mai einmal wöchentlich eine „Feierabendrunde“ als Start in den Radfrühling angeboten. Streckenführung und -länge richten sich dabei nach den Teilnehmern.

Start im April ist jeweils dienstags um 17.00 Uhr am Otto-Junker-Platz.

Auch im Sommer werden weitere Radtouren am Feierabend angeboten. Los geht es im Juni, ebenfalls dienstags um 17.00 am Otto-Junker-Platz.

Deutsches Wanderabzeichen



Seit 2010 verleiht der Deutsche Wanderverband das Deutsche Wanderabzeichen. Alle Wanderungen und Radtouren, die Sie in diesem Wanderplan finden, zählen für den Erwerb.

Kilometer sammeln können Sie nicht nur bei uns, sondern bei allen dem Deutschen Wanderverband angeschlossenen Wandervereinen, zertifizierten Gesundheitswanderführern und ehrenamtlichen Reiseangeboten aus dem Magazin Ferienwandern.

Den Wander-Fitness-Pass – das kleine Sammelheft für Wanderkilometer – erhalten Sie auf Anfrage bei uns.

Unser Service für Sie:

Auf Grundlage der Teilnehmerlisten der einzelnen Veranstaltungen wird das Deutsche Wanderabzeichen zentral beantragt für alle Mitglieder unserer Ortsgruppe, die die Voraussetzungen erfüllen – Sie brauchen sich um nichts zu kümmern.

Selbstverständlich bestätigen wir Ihre Teilnahme an Wanderungen und Radtouren im Wander-Fitness-Pass, auch wenn Sie nicht Mitglied bei uns sind.

Unsere Grillhütte



*Unser Vereinsplatz mit Grillhütte
(Foto: Elmar Babst)*

Unsere Grillhütte ist nicht nur für Vereinsveranstaltungen da - Sie können sie auch mieten!

Die Hütte verfügt über einen innenliegenden Grill.

Grillkohle und ggf. Trinkwasser müssen selbst mitgebracht werden. Elektrischer Strom ist vorhanden; Toiletten stehen in der frostfreien Zeit (ca. Mitte März bis Ende Oktober) zur Verfügung.

Die Benutzungsgebühr ist gestaffelt und beträgt:

- | | |
|---|---------|
| - Mitglieder der Ortsgruppe Lammersdorf | 60,00 € |
| - Andere Nutzer (Gruppen bis ca. 80 Personen) | 70,00 € |
| - Große Gruppen (ab ca. 80 Personen) | 90,00 € |

Die Verbrauchskosten für Wasser und Strom sind in der Benutzungsgebühr enthalten.

Es ist eine Kautionshöhe von 50,00 € zu hinterlegen.

Terminvereinbarung und nähere Informationen bei Anke Babst, Tel. 02473 / 7939.

Wander- und Veranstaltungsplan 2025

So., 05.01.: Krippenwanderung nach Drove

Abfahrt: 10.00 Uhr ab Lammersdorf / Otto-Junker-Platz

Abgang: 10.30 Uhr ab P. Wanderparkplatz Drover Heide (Nord), durch die Drover Heide und vorbei am Thumbach, Drove

Länge: ca. 11 km Wf.: Elisabeth Läufer

Anfahrt: 28 km, Kostenbeteiligung: 2,30 €



*Landschaftskrippe in Mützenich im Jahr 2024
(Foto: Elmar Babst)*

Mi., 08.01.: 20.00 Uhr Vorstandssitzung

Mi., 15.01.: Nach Wolfgarten

Abfahrt: 9.00 Uhr ab Lammersdorf / Otto-Junker-Platz

Abgang: 9.30 Uhr ab P. Gemünd / Eifel-Ardennen-Platz,
Böttenbachtal, Wolfgarten, Eulenweg

Länge: ca. 13 km **Wf.:** Elisabeth Läufer

Anfahrt: 25 km, Kostenbeteiligung: 2,00 €



Winterwanderung im Januar 2024

(Foto: Elmar Babst)

So., 26.01.: Wir umrunden drei Voreifeldörfer

Abfahrt: 9.00 Uhr ab Lammersdorf / Otto-Junker-Platz

Abgang: 9.10 Uhr ab P. Venwegen / gegenüber
Birkenhof, rund um Friesenrath, Hahn und
Venwegen

Länge: ca. 11 km **Wf.:** Dieter und Christiane Witthaus

Anfahrt: 11 km, Kostenbeteiligung: 1,00 €

So., 16.02.: Venn-Trilogie:

Zweite Etappe des ersten Teils:

Von Astenet nach Raeren

Abfahrt: 9.00 Uhr ab Lammersdorf / Otto-Junker-Platz

**Abgang: 9.35 Uhr ab P. Schloss Thor
(B-4711 Lontzen, Nierstr. 5), Hauset,
Eynatten, Berlotte**

Länge: ca. 16 km Wf.: Elisabeth Läufer

Anfahrt: 23 km, Kostenbeteiligung: 2,80 €

**Sonstiges: Streckenwanderung!
Ein Teil der Autos bleibt in Raeren, die
Gruppe fährt dann zum Ausgangspunkt.**



Start zur Venn-Trilogie im November 2024
(Foto: Elisabeth Läufer)

Mi., 26.02.: Durch die Buchenwälder des Kermeter

Abfahrt: 9.00 Uhr ab Lammersdorf / Otto-Junker-Platz

Abgang: 9.25 Uhr ab P. Büdenbach, durch die Buchenhallen des Kermeter mit vielen schönen Bäumen

Länge: ca. 14 km **Wf.:** Dr. Petra Janetzko

Anfahrt: 20 km, Kostenbeteiligung: 1,60 €

Mi., 05.03.: 20.00 Uhr Vorstandssitzung



Unterwegs rund um das Bergdorf Vijlen

(Foto: Elmar Babst)

So., 09.03.: Im Tal der Berwinne

Abfahrt: 9.00 Uhr ab Lammersdorf / Otto-Junker-Platz

Abgang: 9.50 Uhr ab P. Kloster Val Dieu (B-4880 Aubel, Route de Val Dieu 227), zum Croix de Charneux

Länge: ca. 15 km **Wf.:** Petra Cremer

Anfahrt: 50 km, Kostenbeteiligung: 4,00 €

Sa., 15.03.: Nachtwanderung für Jung und Alt

Abgang: 18.30 Uhr ab Lammersdorf / Otto-Junker-Platz
(neben der Kirche)

Länge: ca. 5 km **Wf.:** Dieter und Christiane Witthaus

Sonstiges: Besonders herzlich eingeladen sind
Jugendliche und ihre Eltern!

Zum Abschluss ist ein geselliges
Beisammensein an der Grillhütte geplant.
Für das leibliche Wohl ist gesorgt.



*Nachtwanderung 2024: Auf der Keltzerbachbrücke
(Foto: Dieter Witthaus)*

Mi., 19.03: Um die Dreilägerbachtalsperre

Abfahrt: 9.00 Uhr ab Lammersdorf / Otto-Junker-Platz

Abgang: 9.15 Uhr ab P. Roetgen / Kuhberg,
Schleebachgraben, Vorbecken, Rott,
Struffelt, Staumauer der Talsperre

Länge: ca. 14 km **Wf.:** Elmar Babst

Anfahrt: 9 km, Kostenbeteiligung: 1,00 € €

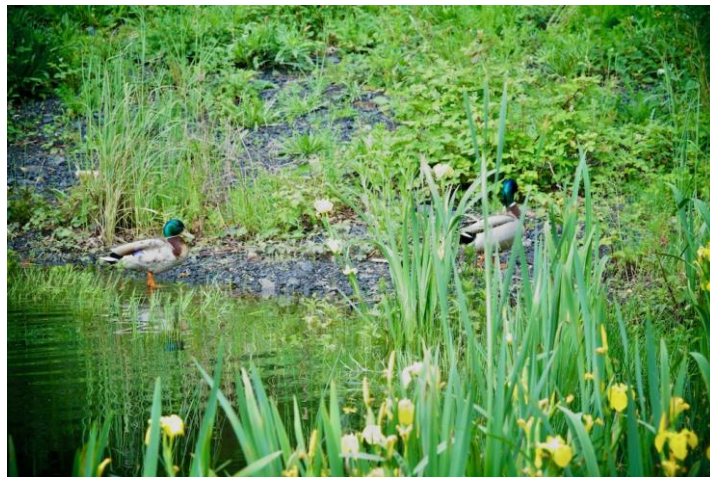
So., 30.03.: Grenzwege mit Ausblick auf Aachen

Abfahrt: 9.00 Uhr ab Lammersdorf / Otto-Junker-Platz

Abgang: 9.30 Uhr ab P. Aachen / Ronheider Berg
(Kreuzung Lütticher Straße), an der
deutsch-belgischen Grenze entlang zum
Dreiländerpunkt, innerer Landgraben mit
Hexenwäldchen, Philippionsweg

Länge: ca. 14 km **Wf.:** Alfred Semrau

Anfahrt: 26 km, Kostenbeteiligung: 2,10 €



*Die Natur ist zurück im alten Bergbaugebiet
im Wurmatal*

(Foto: Dieter Witthaus)

So., 13.04.: Vom Bergwerk zum Naturidyll

Abfahrt: 9.00 Uhr ab Lammersdorf / Otto-Junker-Platz

Abgang: 9.45 Uhr ab P. Kallmuth / Lorbacher Str.
(Friedhof), Buchholzer Weiher,
Baltesbendener Weiher, Bergheim,
Eulenberg, Klausbrunnen, Buchenhof

Länge: ca. 17 km **Wf.:** Dr. Bernd Läufer

Anfahrt: 35 km, Kostenbeteiligung: 2,80 €

Di., 15.04.: Start in den Radfrühling



Treffpunkt: 17.00 Uhr ab Lammersdorf / Otto-Junker-Platz

Länge: ca. 20-35 km

Radtourleiter:

Elmar Babst und Elisabeth Läufer

Weitere Termine:

22.04., 29.04., 06.05., 13.05.



Unterwegs auf schmalen Pfaden

(Foto: Dieter Witthaus)

So., 27.04.: Von Bären und Bärlauch

Abfahrt: 9.00 Uhr ab Lammersdorf / Otto-Junker-Platz

Abgang: 9.40 Uhr ab P. Steinfeld / Kloster, durch das Naturschutzgebiet „Auen und Hänge an Urft und Gillesbach“, Urfttal, Kuttenbachtal, zurück ins Naturschutzgebiet.

Länge: ca. 16 km

Wf.: Luise Peters

Anfahrt: 39 km, Kostenbeteiligung: 3,20 €



Radtour ins Venn im Juni 2024
(Foto: Elmar Babst)

So., 04.05.: Radtour: Zwischen Rur und Warche 

Abfahrt: 9.00 Uhr ab Lammersdorf / Otto-Junker-Platz

Start: 9.25 Uhr ab P. Reichenstein / Vennbahn,
Küchelscheid, Botrange, Longfaye, Ovifat,
Warchetalsperre, Walk, Outrewarche,
Küchelscheid

Länge: ca. 45 km **Radtourleiter:** Elmar Babst

Strecke: Längere Steigungen (540 hm)

Anfahrt: 18 km, **Kostenbeteiligung:** 2,90 €



**Mi., 07.05.: Von der Perlenbach-Talsperre ins
Fuhrtsbachtal**

Abfahrt: 9.00 Uhr ab Lammersdorf / Otto-Junker-Platz

Abgang: 9.20 Uhr ab P. Schwingsborn, Höfen,
Alzen, Fuhrtsbachtal, Perlenbachtal,
Breiterscheid

Länge: ca. 14 km **Wf.:** Elisabeth Läufer

Anfahrt: 20 km, Kostenbeteiligung: 1,30 €

Mi., 07.05.: 20.00 Uhr Vorstandssitzung

**Sa., 10.05.: Frühjahrstagung des Eifelvereins
in Bitburg**



**Bitte Veröffentlichung in der „Eifel“
und/oder im Internet unter
www.eifelverein.de beachten!**



So., 11.05.: Zum Bayehon-Wasserfall

Abfahrt: 9.00 Uhr ab Lammersdorf / Otto-Junker-Platz

Abgang: 9.45 Uhr ab P. Burg Reinhardstein, durch
die Täler von Bayehon, Pouhon und
Warche sowie durch Vennggebiete

Länge: ca. 15 km **Wf.:** Petra Cremer

Anfahrt: 34 km, Kostenbeteiligung: 2,80 €

**Sa., 17.05.: Führung der Aachener Laienhelfer-Initiative:
Romantisches Monschau**

Abgang: 14.00 Uhr ab Imgenbroich-Süd /
Bushaltestelle, an Menzerath vorbei ins
Rurtal und in die Altstadt Monschau

Länge: ca. 7 km

Wf.: Dr. Bernd und Elisabeth Läufer

Sonstiges: Mitwandern erwünscht!



***Hüttenfest 2024: Gemütliches Beisammensein an der
Grillhütte nach der Wanderung
(Foto: Elmar Babst)***

**So., 18.05.: Hüttenfest auf dem Eifelvereinsplatz
in Lammersdorf**

Beginn: ca. 13.00 Uhr für alle Lammersdorfer,
Gäste und Mitglieder

Aktivitäten: 9.30 Uhr Start an der Grillhütte
Geplant sind zwei Wanderungen
unterschiedlicher Länge
(ca. 10 und ca. 15 km).

W+



***Radtour im Mai 2024: Die Innenstadt von Papenburg
beeindruckte die Teilnehmer mit ihren Kanälen
(Foto: Elmar Babst)***

**28.05. –
01.06.:**

**Radtour:
Drei Flüsse und ein Flüsschen**



Die reizvollen Flusslandschaften von Rhein, Main und Lahn möchten wir bei dieser Tour er-fahren. Dazwischen liegen noch der Taunus und das Tal des Emsbaches.

**Einzelheiten und Anmeldung bis
15.01.2025**

bei Radtourleiterin Elisabeth Läufer.

Die Teilnehmerzahl ist begrenzt.

**Mi., 11.06.: Nachmittagswanderung:
Dreitalerweg**

N

Abfahrt: 13.00 Uhr ab Lammersdorf / Grillhutte

Strecke: Eicherscheid, Drosselbachtal,
Belgenbachtal, Belgenbacher Muhle,
Holzbachtal

Lange: ca. 7 km

Wf.: Elmar Babst

Anfahrt: 8 km, Kostenbeteiligung: 1,00 €




Unterwegs auf der „Hockerlinie“
(Foto: Elmar Babst)

So., 22.06.: Natur am Westwall


Abgang: 9.00 Uhr ab Lammersdorf / Otto-Junker-Platz,
uber den Westwall-Wanderweg zum
Hexenplatz

Lange: ca. 18 km

Wf.: Dieter und Christiane Witthaus

Di., 24.06.: Radtour am Feierabend 
Treffpunkt: **17.00 Uhr ab Lammersdorf / Otto-Junker-Platz**
Länge: **ca. 25-40 km** **Radtourleiter:**
Elmar Babst und Elisabeth Läufer
Weitere Termine:
01.07., 08.07., 15.07., 22.07.

Mi., 02.07.: 20.00 Uhr Vorstandssitzung

So., 06.07.: Radtour: 
Ein Ausflug zur Wehebach-Talsperre
Start: **9.00 Uhr ab Lammersdorf / Otto-Junker-Platz,**
Hürtgen, Wehebach-Talsperre, Vicht, Breinig,
Walheim, über die Ravel-Route zurück
Länge: **ca. 62 km** **Radtourleiter: Elmar Babst**
Strecke: **Anstiege meist moderat (620 hm)**



So., 13.07.: Zur Wüstung am Schwarzen Berg
Abfahrt: **9.00 Uhr ab Lammersdorf / Otto-Junker-Platz**
Abgang: **9.30 Uhr ab P. Eschweiler / Birkengangstr.**
(Abzweig Luisenstr.), Hastenrath,
aussichtsreich zum Schwarzen Berg,
Koppteich, Jägerspfad, Gerhardsschacht
Länge: **ca. 14 km** **Wf.: Alfred Semrau**
Anfahrt: **27 km, Kostenbeteiligung: 2,20 €**

Mi., 23.07.: Klosterrunde

Abfahrt: 9.00 Uhr ab Lammersdorf / Otto-Junker-Platz

Abgang: 9.30 Uhr ab P. Heimbach / Jugendstil-Kraftwerk, Heimbach, Kreuzweg, Mariawald, Herbstbach, Staubecken

Länge: ca. 10 km **Wf.:** Hildegard Felser-Kriener

Anfahrt: 22 km, Kostenbeteiligung: 1,80 €

Sonstiges: Einkehr in Mariawald geplant



So., 03.08.: Entlang der Hill

Abfahrt: 9.00 Uhr ab Lammersdorf / Otto-Junker-Platz

Abgang: 9.40 Uhr ab P. Botrange, Wallonisches Venn, Hilltal, Bongard, Herzogenhügel, Ternellbach, Ternell

Länge: ca. 15 km **Wf.:** Elmar Babst

Anfahrt: 40 km, Kostenbeteiligung: 4,80 €

Sonstiges: Streckenwanderung!
Ein Teil der Autos bleibt in Ternell, die Gruppe fährt dann zum Ausgangspunkt.

Mi., 13.08.: Zum Peterbach und ins Kalltal

Abgang: 9.00 Uhr ab Lammersdorf / Otto-Junker-Platz

Länge: ca. 14 km **Wf.:** Christa und Michael Trapp

Sonstiges: Einkehr nach der Wanderung geplant



An der Mosel: Wochenend-Radtour 2024
(Foto: Michael Trapp)

23. - 24.08.: Wochenend-Radtour:



Von Euskirchen an den Rhein nach Remagen



Von Euskirchen aus fahren wir über den Erftradweg und die Wasserburgen-Route zum Rhein, dem wir bis Remagen folgen. Am zweiten Tag geht es auf dem Rheinradweg bis Bonn und auf dem Erftradweg zurück nach Euskirchen.

Einzelheiten und Anmeldung bis 15.01.2025

bei Radtourleiter Elmar Babst.

Die Teilnehmerzahl ist begrenzt.

**Mi., 03.09.: 20.00 Uhr Vorstandssitzung
im „Lammersdorfer Hof“**



***Wanderwoche Neckarsteig 2024:
Anspruchsvoller Weg in der Margaretenschlucht
(Foto: Elisabeth Läufer)***

06. - 14.09.: Wanderwoche:

Eine Reise entlang der Wied



Rund um die quirlige Wied finden Genusswanderer die Kulisse für eine traumhafte Wochenwanderung. Wir folgen dem Wiedtal von der Quelle bei Lindern bis zur Mündung in den Rhein bei Neuwied.

**Einzelheiten und Anmeldung bis
15.01.2025**

bei Elmar Babst.

Die Teilnehmerzahl ist begrenzt.

Mi., 17.09.: Nachmittagswanderung:

N

An Hürtgenbach und Asselbach

Abfahrt: 13.00 Uhr ab Lammersdorf / Grillhütte,
aussichtsreich über die Hardt zum
Asselbach und entlang des Hürtgen-
baches zurück

Strecke: Längerer Anstieg mit geringer Steigung

Länge: ca. 8 km

Wf.: Elisabeth Läufer

Anfahrt: 18 km, Kostenbeteiligung: 1,50 €



Am Hexenplatz

(Foto: Dr. Bernd Läufer)

**Sa., 27.09.: Führung der Aachener Laienhelfer-Initiative:
Zum Hexenplatz an der Kall**

Abgang: 14.00 Uhr ab Am Gericht / Bushaltestelle,
am Kranzbruch-Venn vorbei zum
Hexenplatz, dann zum Paustenbacher
Venn und weiter nach Lammersdorf

Länge: ca. 7 km

Wf.: Dr. Bernd und Elisabeth Läufer

Sonstiges: Mitwandern erwünscht!

So., 28.09.: Warche-Impressionen

Abfahrt: 9.00 Uhr ab Lammersdorf / Otto-Junker-Platz

Abgang: 9.40 Uhr ab P. Robertville / Staumauer,
Nez de Napoléon, vorbei an Burg
Reinhardstein, Warchetal, Warche-
Talsperre, Haelener Brücke

Länge: ca. 12 km **Wf.:** Dr. Diana Hofmann

Anfahrt: 33 km, **Kostenbeteiligung:** 2,70 €

Sonstiges: In der ersten Hälfte steiler Ab- und
Aufstieg, ansonsten gemächlich



Herbststimmung am Eschbach

(Foto: Elisabeth Läufer)

Wandervorschläge für 2026
und Anmeldung zum Wanderführertreffen bitte bis
30.09.2025
bei Wanderwartin Elisabeth Läufer einreichen!



***Wanderwochenende 2024:
Führung in der beeindruckenden „Villa Borg“
(Foto: Dieter Witthaus)***

02. - 05.10.: Wanderwochenende:

Zwischen Hunsrück und Mittelrhein



Von unserem Hotel im Zentrum von Kastellaun aus wollen wir die Landschaft vom östlichen Hunsrück bis zum Mittelrhein unter die Wanderschuhe nehmen.

An den vier Tagen stehen verschiedene Unternehmungen zur Wahl:

- **Wanderungen unterschiedlicher Länge**
- **Besichtigungen**
- **gemeinsame Einkehr**

**Einzelheiten und Anmeldung bis
15.01.2025**

bei Elmar Babst

Die Teilnehmerzahl ist begrenzt.

So., 19.10.: Rund um Schöneiseiffen und Harperscheid

Abfahrt: 9.00 Uhr ab Lammersdorf / Otto-Junker-Platz

Abgang: 9.30 Uhr ab P. Schöneiseiffen (an der B258), Matthiasweg, Herrensheck, Dellenhof, Berenbach, Weihermühle, Schafbachmühle, Viehbachtal

Länge: ca. 19 km **Wf.:** Elmar Babst

Anfahrt: 27 km, Kostenbeteiligung: 2,20 €



*Unterwegs im Kutenhart-Venn
(Foto: Elmar Babst)*

Mi., 29.10.: Herbst im Setay-Venn

Abfahrt: 9.00 Uhr ab Lammersdorf / Otto-Junker-Platz

Abgang: 9.35 Uhr ab P. Baraque Michel, Polleurtal, Setay-Venn, Sechs Buchen

Länge: ca. 16 km **Wf.:** Dr. Petra Janetzko

Anfahrt: 34 km, Kostenbeteiligung: 2,80 €

Mi., 05.11.: 20.00 Uhr Vorstandssitzung

So., 09.11.: Venn-Trilogie:

Dritte Etappe des ersten Teils:

Von Raeren nach Eupen

Abfahrt: 9.00 Uhr ab Lammersdorf / Otto-Junker-Platz

Abgang: 9.20 Uhr ab P. Raeren / Burg, rund um Raeren, Katharinenbusch, Schönefeld, Eupen

Länge: ca. 15 km **Wf.:** Elisabeth Läufer

Anfahrt: 15 km, Kostenbeteiligung: 1,80 €
zzgl. Busticket (ca. 2,60 € - Stand 11/2024)

Sonstiges: Streckenwanderung!
Die Autos bleiben am Startpunkt stehen,
die Rückfahrt erfolgt mit dem Linienbus.

So., 16.11.: Mitgliederversammlung

Austragungsort und Anfangszeit werden
in der persönlichen Einladung mitgeteilt.

Mi., 19.11.: Von Schevenhütte zur Wehebachtalsperre

Abfahrt: 9.00 Uhr ab Lammersdorf / Otto-Junker-Platz

Abgang: 9.30 Uhr ab P. Schevenhütte / Zum Backofen,
Hüttenhau, Sperrmauer, Bend,
Gressenich

Länge: ca. 13 km **Wf.:** Elisabeth Läufer

Anfahrt: 24 km, Kostenbeteiligung: 2,00 €

Sa., 29.11.: Wanderführer-Treffen

Die Einladung erfolgt durch die
Wanderwartin.



Schmücken des Weihnachtsbaums 2023
(Foto: Elmar Babst)

So., 30.11.: Abschlusswanderung rund um Lammersdorf

Abgang: 10.00 Uhr ab Lammersdorf / Grillhütte

Länge: ca. 10-12 km Wf.: Elisabeth Läufer

Abschluss: Ab ca. 13.30 Uhr:



Ein Weihnachtsbaum für die Grillhütte

Unsere Nordmantanne soll wieder in weihnachtlichem Glanz erstrahlen.

Beim Schmücken gibt es etwas für das leibliche Wohl sowie genügend Gelegenheit zum Klönen.

Sonstiges: Gäste sind gern gesehen!



**Wir wünschen allen Gästen
und Mitgliedern
ein frohes Weihnachtsfest
und zum neuen Jahr
Gesundheit, Glück und Frieden!**

27. - 31.12.: 42. Winterwandertage der OG Lammersdorf
Das Programm ist ab Oktober 2025 erhältlich.



Winterwandertage 2023: Silvester im Venn
(Foto: Elmar Babst)

So., 11.1.26: Krippenwanderung nach Breinig
Abfahrt: 10.00 Uhr ab Lammersdorf / Otto-Junker-Platz
Details stehen noch nicht fest.
**Näheres im Wanderplan 2026, im Internet
und ggf. über den E-Mail-Verteiler.**